

GUIDE DE LA BRIGADE SCOLAIRE



**Société d'assurance
publique du Manitoba**

PARTENAIRE SÉCURITÉ ROUTIÈRE



COORDONATEUR NATIONAL



Société d'assurance publique du Manitoba



L'Association canadienne des automobilistes (CAA) offre bénévolement son appui au programme de brigade scolaire à titre de service public. Les pratiques élaborées pour le programme constituent des recommandations générales; il ne s'agit pas forcément des meilleures ou des seules pratiques à suivre ou à diffuser. La mise en œuvre du programme par une école doit tenir compte des conditions et des risques propres à chaque environnement ou endroit. Chaque école doit revoir régulièrement le programme et ses pratiques pour s'assurer qu'ils sont toujours pertinents et appropriés, qu'ils respectent bien toutes les exigences réglementaires applicables et que tous ceux qui participent au programme (brigadiers et autres intervenants) ont été formés par un personnel qualifié.

La CAA n'a pas la capacité ni l'autorité d'appliquer ou d'imposer un aspect quelconque du programme. La CAA n'assume aucune responsabilité ou obligation vis-à-vis des conséquences, pertes ou blessures prévues ou imprévues, de quelque nature que ce soit, découlant de la mise en œuvre, de l'utilisation ou de la mauvaise utilisation d'un aspect quelconque du programme ou de toute pratique recommandée (dans le contexte du programme ou autre) ni de tout échec concernant l'adoption de mesures ou de pratiques supplémentaires ou autres pouvant être nécessaires dans le cadre du programme.

Serment du brigadier scolaire

JE M'ENGAGE À TOUJOURS...

- ✓ Être à mon poste à l'heure.
- ✓ Bien m'acquitter de ma tâche
- ✓ Montrer le bon exemple.
- ✓ Suivre les directives de mes professeurs et des chefs de brigade.
- ✓ Signaler les comportements dangereux.
- ✓ Mériter le respect de mes camarades.

Signature du brigadier

QU'EST-CE QUE

LA BRIGADE SCOLAIRE?

La brigade scolaire est constituée d'une équipe de jeunes Canadiens de 11 à 14 ans soucieux d'aider leurs camarades. Ils travaillent en étroite collaboration avec leur chef de brigade afin d'assurer la sécurité aux passages école et dans les autobus. Votre école peut disposer de plusieurs équipes de patrouille selon le nombre de passages pour écoliers et d'autobus à surveiller.

Tâches du brigadier d'école

La tâche principale du jeune brigadier d'école consiste à aider les écoliers à traverser la rue en toute sécurité. IL N'EST PAS RESPONSABLE de contrôler ni de diriger la circulation, une tâche réservée à la police ou à des brigadiers adultes. Le jeune brigadier veille à la sécurité de ses camarades. Il les fait attendre à distance de la chaussée et les autorise à traverser lorsqu'il est certain que tous les véhicules sont passés. Les tâches complètes sont décrites en détail dans les pages qui suivent.

Tâches du brigadier d'autobus

Le brigadier assigné aux autobus scolaires travaille en collaboration avec le chauffeur d'autobus afin d'aider les écoliers à monter dans l'autobus et à en descendre de façon sécuritaire. Il veille à la sécurité des écoliers en attendant le signal du chauffeur pour les faire traverser. En cas d'urgence, il aide le chauffeur d'autobus à faire descendre les écoliers de l'autobus et à les conduire en lieu sûr. Les tâches complètes sont décrites en détail dans les pages qui suivent.



À TON POSTE



RESPECTE TOUJOURS LES RÈGLES SUIVANTES :

- * Reste vigilant et prêt à agir.
- * Arrive à l'heure à ton poste.
- * Apprends et mets en pratique les règles de sécurité pour piétons.
- * N'essaie jamais d'arrêter une voiture ou de diriger la circulation.
- * Comprends bien tes tâches et accomplit-les consciencieusement.
- * Habille-toi de manière soignée.
- * Montre-toi fiable et responsable.
- * Demeure toujours courtois et poli.
- * Traite les autres comme tu aimerais être traité.
- * Porte fièrement ton dossard et ton insigne de brigadier.
- * Rappelle aux écoliers les règles de sécurité qu'ils doivent respecter lorsque nécessaire.
- * Fais-leur signe de traverser au bon moment.
- * Respecte les règles de la brigade, de l'école et de la maison.





ARRIVE À L'HEURE À TON POSTE!

Utilise la section suivante pour noter où se trouve ton poste ainsi que le nom et le numéro de téléphone de la personne avec qui communiquer si tu ne peux pas t'y rendre à temps.



Mon poste se trouve à _____.

Je surveille le passage pour écoliers _____.

Si je ne peux pas être à mon poste à l'heure, je dois appeler

au numéro _____ au moins

_____ minutes (ou ___ heures) avant mon heure
de début.

SOUVIENS-TOI!
TES CAMARADES ET TON ÉQUIPE
DE LA BRIGADE SCOLAIRE SE
FIENT À TOI!



LORSQUE TU ES À TON POSTE... Porte toujours ton dossard et ton insigne de brigadier. Ton travail est de faire traverser tes camarades, pas de diriger la circulation. Seuls les policiers et les brigadiers adultes ont le droit de faire arrêter les véhicules. La loi ne confère pas ce droit aux brigadiers scolaires.

BRIGADIER AUX PASSAGES ÉCOLIERS

Ta tâche consiste à faire attendre les écoliers jusqu'à ce qu'ils puissent traverser en toute sécurité. Avant de les laisser passer, tu dois t'assurer que les véhicules sont suffisamment loin et qu'aucun véhicule n'arrive trop vite.

Les conducteurs ont besoin de beaucoup de temps pour immobiliser leur véhicule :

- * Ils doivent VOIR les personnes traverser la rue.
- * Ils doivent prendre la décision d'ARRÊTER leur véhicule.
- * Ils doivent FREINER.
- * Ils doivent attendre que leur véhicule se soit COMPLÈTEMENT arrêté.



Tout cela prend du temps. Assure-toi donc que tes camarades auront bien le temps de traverser la rue en toute sécurité. Ils se fient à toi pour les protéger.



LES TÂCHES DU BRIGADIER

Ton équipement

Ton dossard jaune t'identifie comme membre de la brigade scolaire et aide les automobilistes à te remarquer. Tu dois toujours le porter correctement de façon à être bien visible lorsque tu es à ton poste.

Tiens ton drapeau dans le prolongement de ton bras. Il aide les automobilistes à mieux voir tes signaux.

Si tu portes un imperméable jaune de brigadier, tu n'as pas besoin de porter le dossard. Cependant, si tu portes ton propre imperméable ou poncho, tu dois mettre ton dossard de brigadier par-dessus.

Entretiens soigneusement l'équipement fourni par la brigade (dossard et drapeau). Range-les dans un endroit sûr où tu ne risqueras pas de les perdre ou de les endommager.

Début et fin de service

Les brigadiers font figure d'exemple pour les autres élèves. Montre-toi calme et sérieux lorsque tu te rends à ton poste et le quittes, sans t'énerver avant et après. Tu dois déjà être vêtu en brigadier lorsque tu arrives (dossard et drapeau), et tu dois les garder jusqu'à ton départ.

TON DOSSARD TE PERMET D'ÊTRE BIEN VU DES AUTOMOBILISTES COMME DES PIÉTONS.



Les responsabilités du chef de brigade

Le chef de brigade doit avoir une liste de ses coéquipiers et des remplaçants potentiels. Il est aussi encouragé à consigner dans un journal comment chaque brigadier s'acquitte de ses tâches.

Utilise le code suivant pour tenir ce journal de bord :

Garde ton journal de bord à l'école, dans un endroit où la personne responsable de la brigade scolaire pourra le consulter facilement.

Le chef de brigade n'a pas de chouchous. Tu dois te montrer honnête et objectif dans ton évaluation des autres brigadiers.

B = Bon travail

A = Absent

R = En retard

X = Mauvaise tenue
d'uniforme

N = Tâches non
remplies



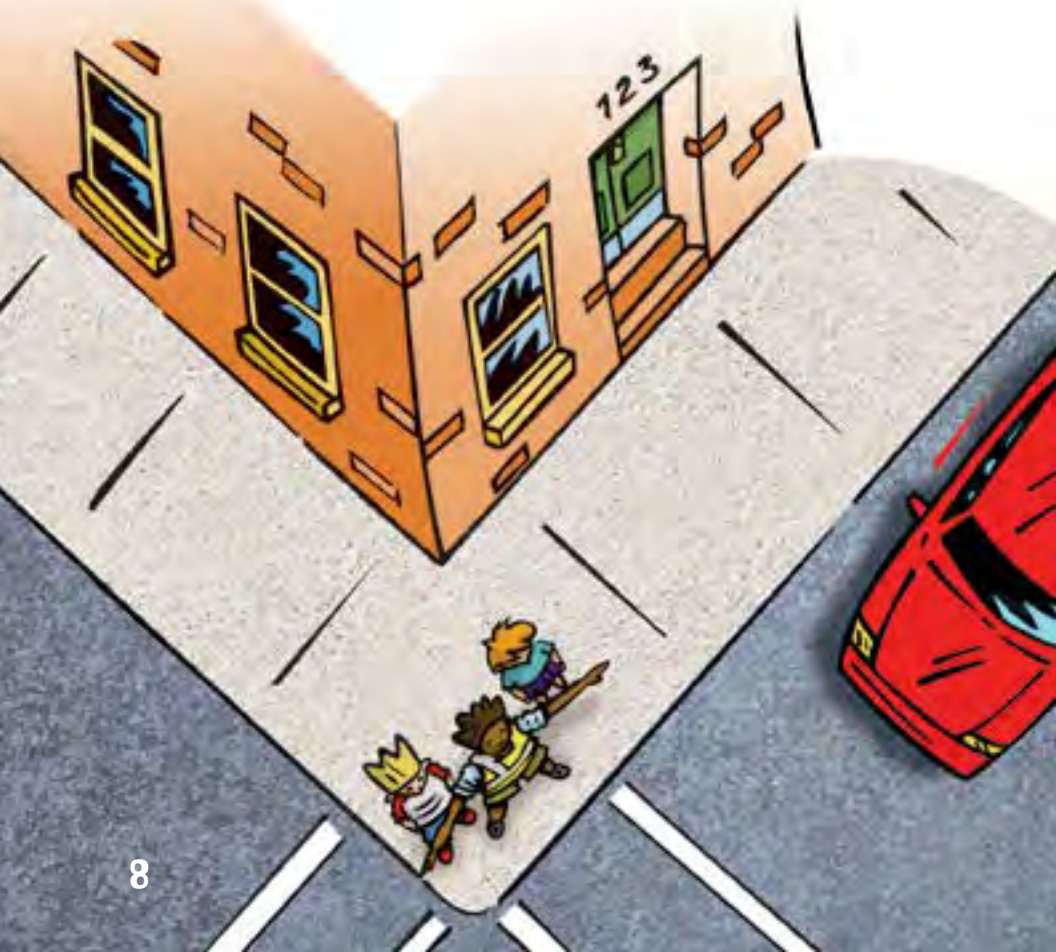
**LE CHEF DE BRIGADE
TRAITE TOUJOURS SES
COÉQUIPIERS DE MANIÈRE
JUSTE ET ÉQUITABLE.**

À TON POSTE

Tu ne dois jamais être dans la rue. Tu dois rester sur le trottoir, à un pas du bord, et faire face à la rue. Lorsqu'il pleut ou qu'il neige, tu peux te reculer un peu plus.

Pour accomplir ta tâche, tu dois prendre trois positions réglementaires :

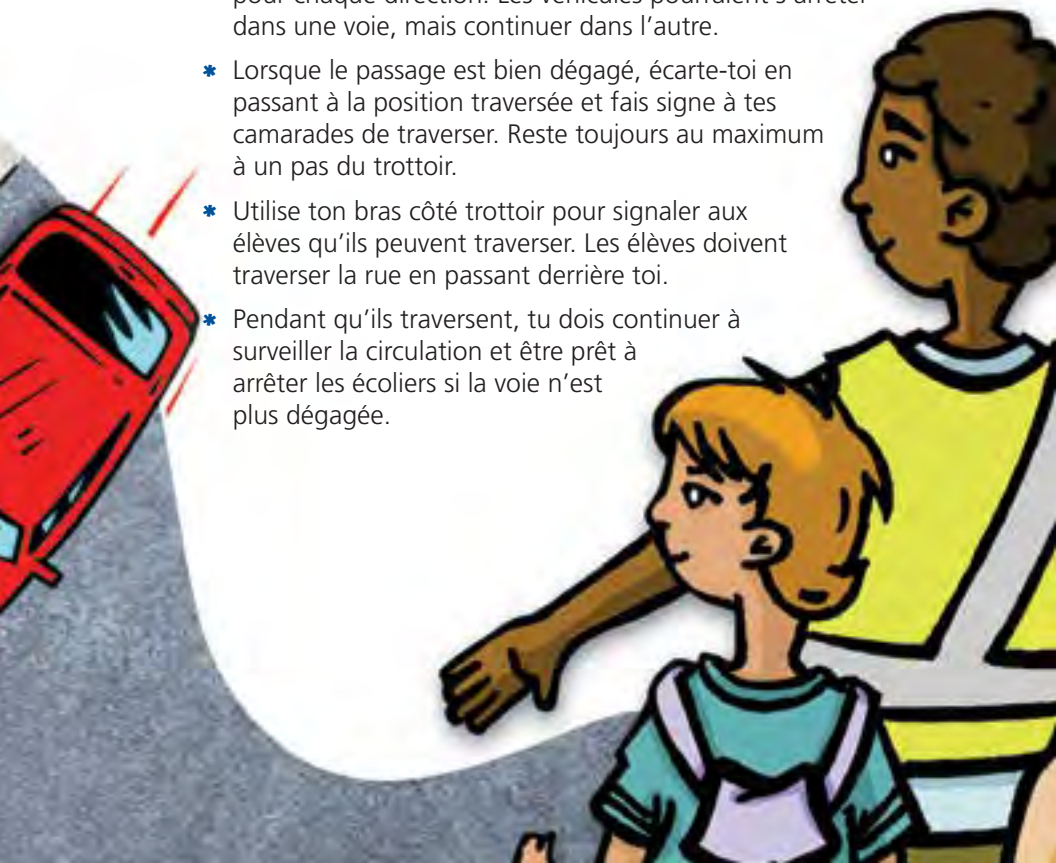
- * Attente : Ton drapeau est dans ton dos, tenu par tes deux mains.
- * Retenue : Ton drapeau est dans ta main droite et tes deux bras sont tendus à 45 degrés sur les côtés.
- * Traversée : Ton drapeau est levé à hauteur d'épaule dans la direction où les écoliers doivent traverser et ton autre bras fait signe de traverser.

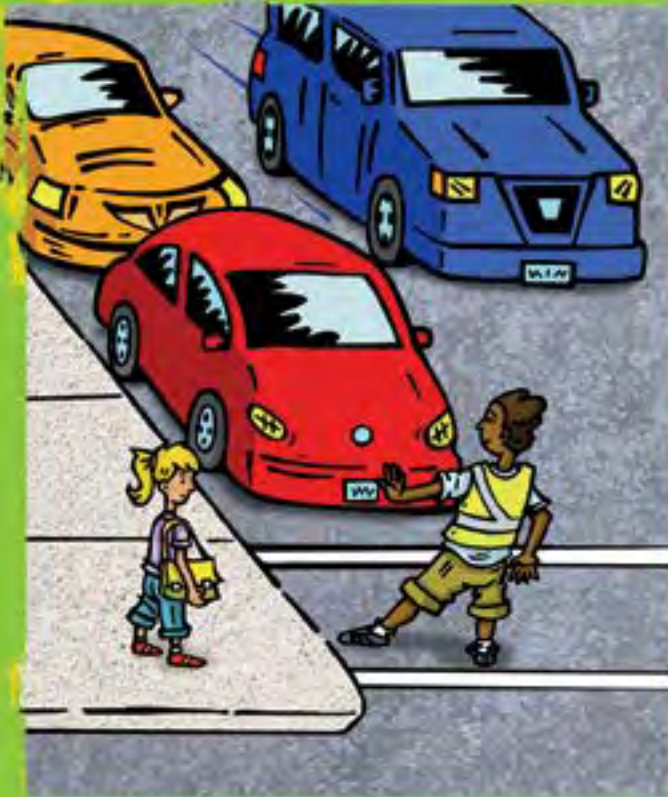


LA POSITION RETENUE...

Garde tes bras bien tendus à 45 degrés sur les côtés afin d'empêcher les plus petits de se faufiler et d'aller dans la rue. Tourne ta paume gauche vers l'arrière et tiens ton drapeau bien droit dans ta main droite. Cette position indique aux écoliers qu'ils doivent rester derrière toi et attendre sur le trottoir.

- * Demande aux enfants de se mettre en file derrière toi.
- * Attends que la rue soit bien dégagée et sécuritaire.
- * Reste alerte et à l'écoute. Regarde à gauche, à droite puis encore à gauche pour t'assurer que la voie est bien libre.
- * Surveille les voitures qui pourraient tourner.
- * Lorsqu'un conducteur s'arrête, regarde-le afin de t'assurer qu'il s'arrête vraiment au complet et qu'il ne fait pas juste ralentir. Redouble de prudence aux intersections où il y a plus d'une voie pour chaque direction. Les véhicules pourraient s'arrêter dans une voie, mais continuer dans l'autre.
- * Lorsque le passage est bien dégagé, écarte-toi en passant à la position traversée et fais signe à tes camarades de traverser. Reste toujours au maximum à un pas du trottoir.
- * Utilise ton bras côté trottoir pour signaler aux élèves qu'ils peuvent traverser. Les élèves doivent traverser la rue en passant derrière toi.
- * Pendant qu'ils traversent, tu dois continuer à surveiller la circulation et être prêt à arrêter les écoliers si la voie n'est plus dégagée.





Si **QUELQUE CHOSE** T'EMPÊCHE DE VOIR

Si un véhicule stationné ou un autre obstacle bloque ta vue, indique aux enfants de demeurer sur le trottoir pendant que tu t'avances de quelques pas dans la rue pour mieux voir autour de l'obstacle, sans toutefois le dépasser. Garde tes bras bien tendus vers le bas pour être sûr que personne ne passe devant toi.

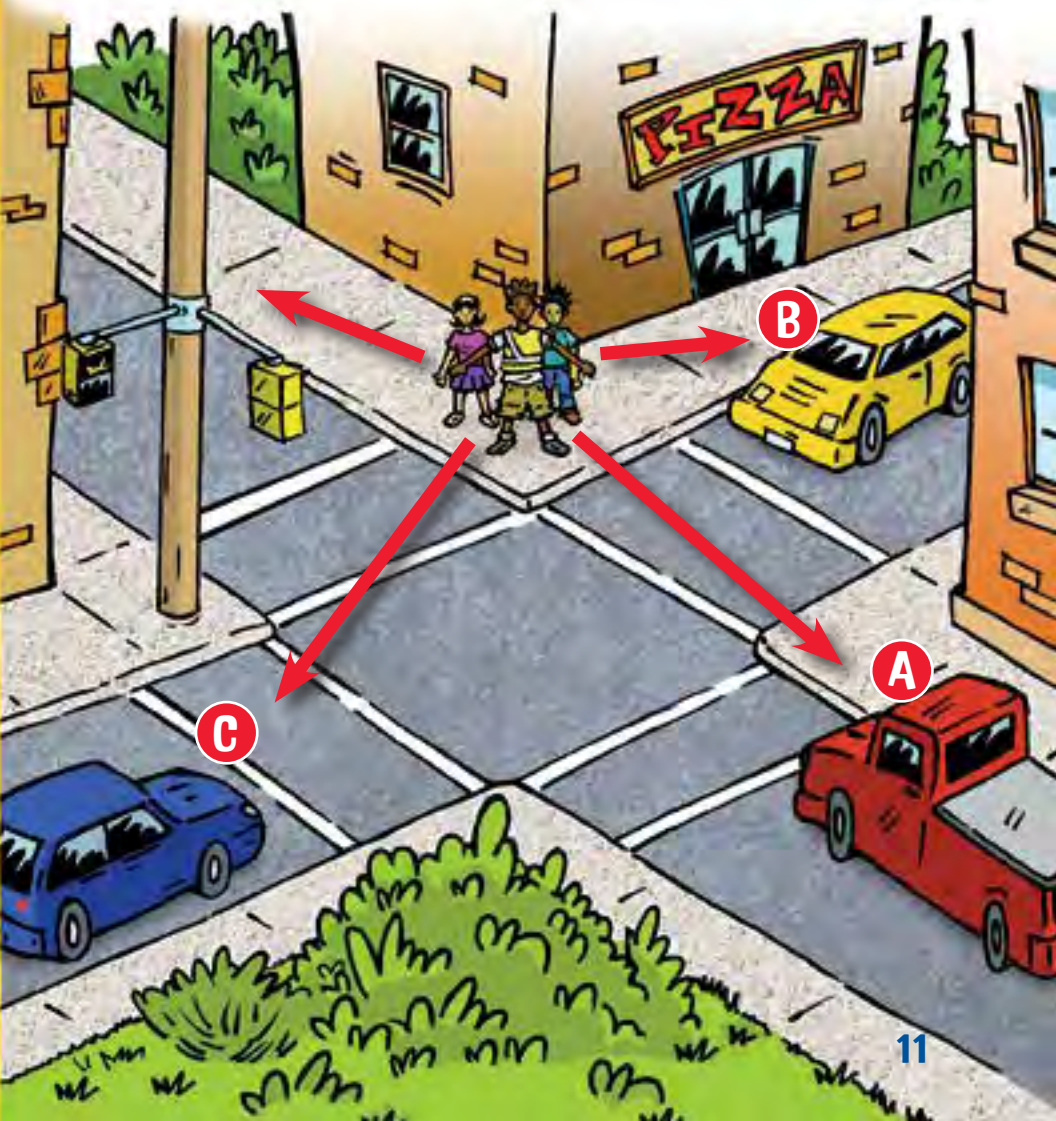
REGARDE DANS **TOUTES** LES DIRECTIONS

Tu dois toujours être vigilant et attentif à tout ce qui se passe à ton intersection. Regarde dans toutes les directions avant de faire signe à tes camarades de traverser. L'illustration suivante montre tout ce que tu dois surveiller :

Voiture **A** – Elle circule dans la rue qui doit être traversée par les écoliers.

Voiture **B** – Elle pourrait tourner à droite dans la rue à traverser.

Voiture **C** – Elle pourrait tourner à gauche dans la rue à traverser.



RUES À SENS UNIQUE

Dans une rue à sens unique, tu dois te placer de façon à voir les voitures qui approchent dans le sens de la circulation, mais quand même faire attention aux véhicules qui pourraient prendre la rue à contresens.

INTERSECTIONS À TROIS OU À QUATRE BRANCHES

Tu travailleras sans doute en collaboration avec plusieurs autres brigadiers à ce type d'intersection. Assure-toi d'utiliser les mêmes signes et gestes qu'eux pour faire attendre et traverser les écoliers.

ÎLOTS DE SÉCURITÉ

Lorsqu'il y a un îlot de sécurité ou un endroit sûr au milieu de la rue, il peut être utile **d'y poster un brigadier**.

INTERSECTIONS AVEC **FEU** DE CIRCULATION

À ce genre d'intersection, tu dois t'assurer que les écoliers respectent le feu de circulation.

- * Quand le feu est rouge, tiens-toi à un pas du bord du trottoir, les bras tendus sur les côtés, la paume des mains tournée vers l'arrière (position retenue).
- * Quand le feu devient vert, assure-toi que les véhicules sont complètement arrêtés et qu'aucun d'entre eux ne s'apprête à tourner, puis baisse les bras (position traversée) pour laisser passer les écoliers. S'il y a un signal pour piétons, reprends la position retenue dès qu'il se met à clignoter. Les écoliers qui auront commencé à traverser doivent finir, mais les autres doivent attendre le feu suivant derrière toi. Ne fais traverser les écoliers que lorsque le feu vient juste de passer au vert.
- * Lorsque le feu est jaune, tu dois te mettre dans la position retenue.

INTERSECTION AVEC PANNEAUX D'**ARRÊT**

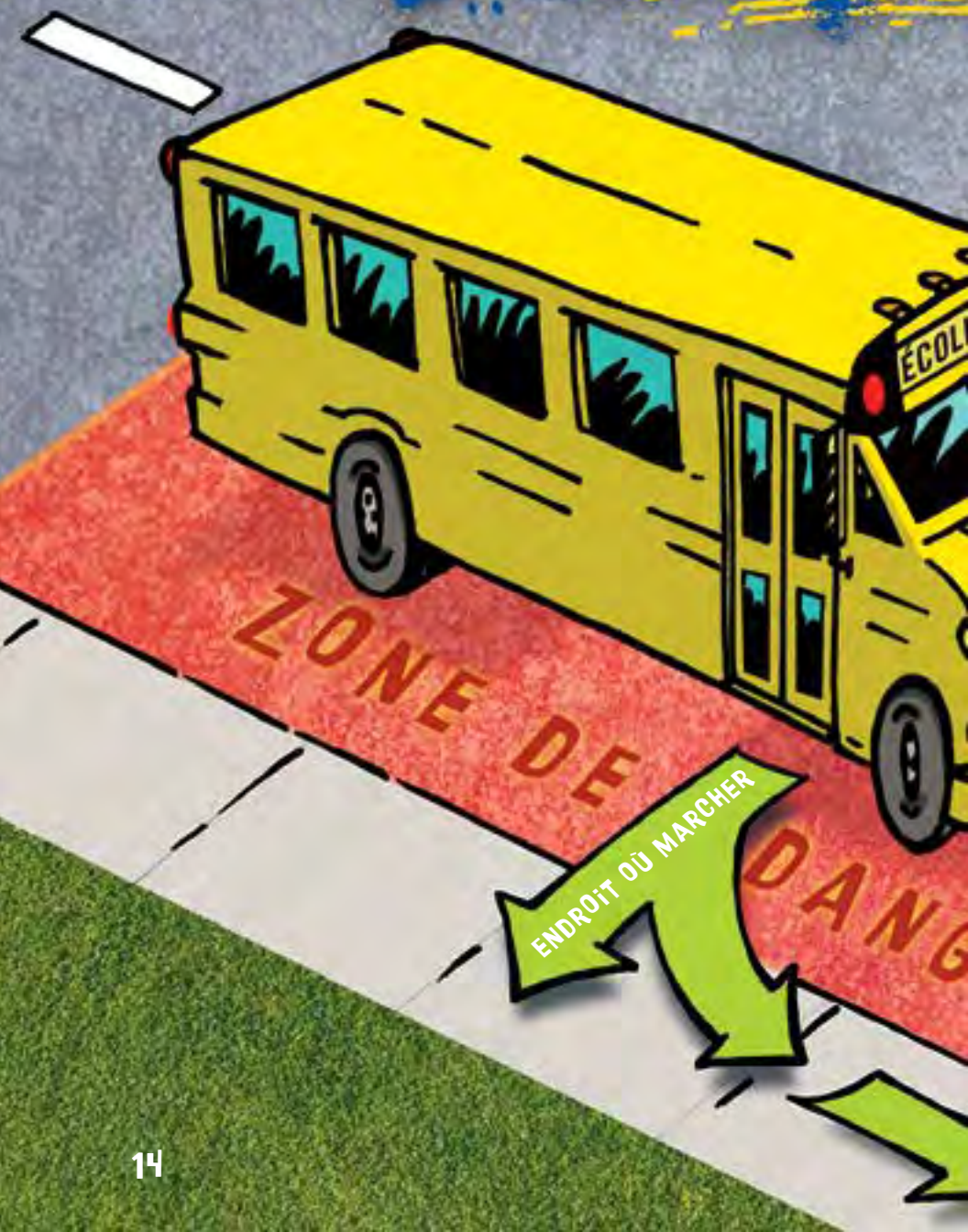
S'il y a un panneau d'arrêt à ton intersection, tu dois faire encore plus attention.

- * Assure-toi que les véhicules s'immobilisent totalement.
- * Fais attendre les écoliers et regarde le conducteur.
- * Attends que ce dernier te fasse signe pour indiquer qu'il laissera les écoliers passer.
- * Si le conducteur ne fait pas attention à toi ou si tu n'es pas certain qu'il laissera passer les écoliers, fais-les attendre.
- * N'oublie pas que parfois, certains conducteurs ne s'arrêtent pas complètement aux panneaux d'arrêt.

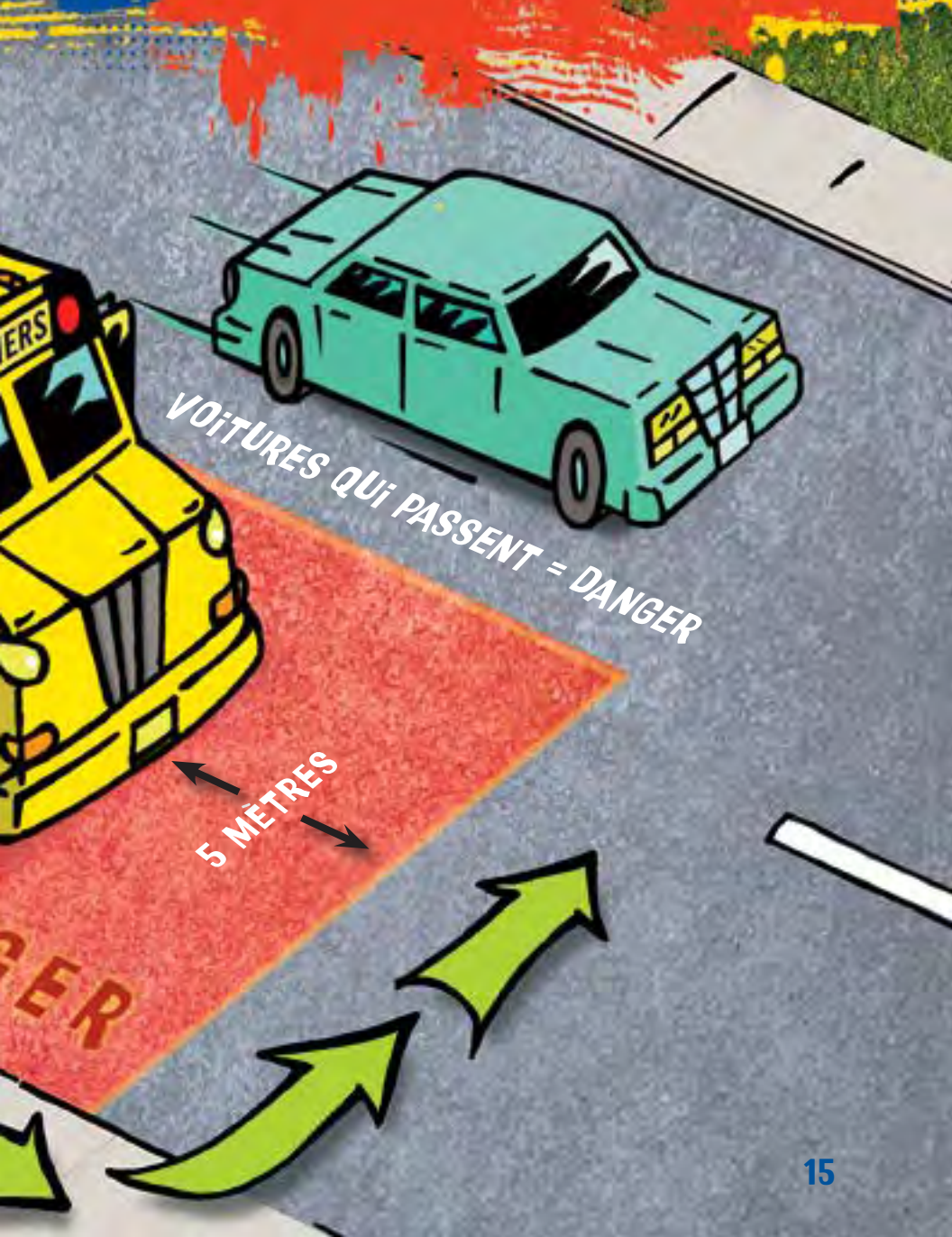
Sois vigilant!



LES BRIGADIERS DOIVENT CONNAÎTRE ET



SURVEILLER LA ZONE DE DANGER SITUÉE AUTOUR DE L'AUTOBUS



VOITURES QUI PASSENT = DANGER

5 METRES

DANGER



BRIGADIER D'AUTOBUS

La tâche du brigadier affecté aux autobus scolaires est d'aider le chauffeur. Il s'assure que les écoliers attendent l'autobus en toute sécurité. Il aide les écoliers qui en ont besoin à monter dans l'autobus et à en descendre et s'assure que tous restent toujours en dehors de la « zone de danger » autour du véhicule. Si un écolier échappe un objet, le brigadier l'aide à le récupérer en toute sécurité. Le brigadier d'autobus peut aussi, au besoin, aider les écoliers à traverser la rue.



**LE CHAUFFEUR
DEMEURE TOUJOURS ENTIÈREMENT
RESPONSABLE DE LA SÉCURITÉ DE SES
PASSAGERS ET DE LA CONDUITE DE SON
VÉHICULE. TON RÔLE CONSISTE
UNIQUEMENT
À L'AIDER!**



Tâche du brigadier assis en AVANT

La tâche du brigadier assis en avant peut varier selon que l'autobus circule en ville ou en zone rurale. C'est la personne responsable de la brigade scolaire qui détermine les règles à suivre. Même s'il y a des différences quant à la façon dont les brigadiers accomplissent leur tâche, il existe également plusieurs similitudes.

- 1** Que tu sois en ville ou en zone rurale, tu dois t'asseoir à l'avant de l'autobus pour pouvoir monter et descendre rapidement. Quand l'autobus s'arrête pour laisser monter ou descendre des écoliers, tu dois sortir de l'autobus et rester au pied des marches de façon à voir l'arrière de l'autobus. Tu pourras ainsi aider les écoliers qui en ont besoin.
- 2** Lorsque les écoliers descendent de l'autobus, tu dois t'assurer qu'ils s'éloignent rapidement de l'autobus et de la « zone de danger ». Si un écolier échappe un objet, aide-le à le récupérer de manière sécuritaire.
- 3** En zone rurale, lorsque l'autobus est en route vers l'école, il se peut que les écoliers doivent traverser la rue pour se rendre à l'autobus. Dans ce cas, tu dois t'éloigner du véhicule d'environ cinq mètres (10 pas) puis t'avancer devant, mais sans dépasser l'autobus. Tiens-toi face à la route dans la position retenue, les bras tendus et les paumes tournées vers l'arrière.



4 Regarde dans toutes les directions pour voir si des véhicules approchent, puis regarde le chauffeur, qui surveille également la circulation, et fais signe aux écoliers de traverser uniquement lorsqu'il te donnera son autorisation. Le chauffeur d'autobus est la seule personne autorisée à décider quand les écoliers peuvent traverser; sois donc attentif à son signal.

5 À l'arrivée à l'école, tu dois être le premier à descendre de l'autobus. Tiens-toi au pied des marches de façon à voir l'arrière de l'autobus et aide les écoliers qui en ont besoin à descendre.

6 À la sortie de l'école, assure-toi avec le brigadier assis à l'arrière que les écoliers montent dans l'autobus rapidement et calmement. Au besoin, demande-leur de se mettre en file. Lorsque la portière de l'autobus s'ouvre, reprends ton poste près des marches de façon à voir l'arrière de l'autobus et aide les écoliers qui en ont besoin à monter dans l'autobus.

(Un brigadier non affecté aux autobus peut être chargé de surveiller les écoliers qui ne prennent pas l'autobus afin que ceux-ci restent à l'écart de la zone d'embarquement et de manœuvre des autobus.)



7 En zone rurale, lors du retour à la maison, il se peut que tu doives encore aider les écoliers à traverser la rue après leur sortie de l'autobus. Descends en premier et tends le bras gauche pour que les écoliers qui descendent de l'autobus se regroupent à une distance sécuritaire du chemin. Aide les écoliers qui en ont besoin à descendre. Lorsque tout le monde est descendu, demande qu'on te suive sans te dépasser jusqu'à ce que le chauffeur donne l'autorisation pour traverser.

8 Marche devant en position retenue (bras tendus sur les côtés, paumes tournées vers l'arrière). Éloigne-toi de l'autobus d'environ cinq mètres (10 pas), puis avance devant l'autobus, mais sans le dépasser, de sorte que tu te trouves face au chauffeur avec tous les écoliers derrière toi, protégés par l'autobus.



- 9 Regarde dans toutes les directions, puis regarde le chauffeur et attends qu'il te donne l'autorisation de faire traverser les écoliers.
- 10 Au signal du chauffeur, écarte-toi et fais signe aux écoliers de traverser en passant entre toi et l'autobus.
- 11 Pendant que les écoliers traversent la rue, surveille la circulation dans tous les sens. Lorsque tout le monde a traversé, fais demi-tour et reviens sur tes pas, puis jette un coup d'œil sur le côté droit et en dessous de l'autobus pour t'assurer que la voie est dégagée avant de remonter dans l'autobus..

TU NE DOIS JAMAIS ACCOMPAGNER LES ÉCOLIERS DE L'AUTRE CÔTÉ DE LA RUE, À MOINS QU'IL S'AGISSE AUSSI DE TON PROPRE ARRÊT.



COURIR, POUSSER, SE BOUSCULER OU SE BATTRE AUX PASSAGES POUR ÉCOLIERS, C'EST DANGEREUX!

Si un enfant se comporte de cette façon à un passage pour écoliers, dis-le à la personne responsable de la brigade ou au directeur de l'école.

Se battre à un passage pour écoliers est dangereux et **NE DOIT PAS** être toléré.

Tâche du brigadier assis en **ARRIÈRE**

Le brigadier assis à l'arrière est là pour aider le chauffeur d'autobus.

- 1 Tu dois monter le premier dans l'autobus et aller t'asseoir à l'arrière.
- 2 Assure-toi qu'aucun objet (p. ex., livres ou boîtes à lunch) n'est laissé dans l'allée.
- 3 Vérifie que les écoliers n'oublient rien au moment de partir.
- 4 Veille à ce que personne ne joue avec l'issue de secours et que celle-ci reste fermée. Elle doit être ouverte SEULEMENT en cas d'urgence pour aider les écoliers à sortir de l'autobus.
- 5 Informe le chauffeur de tous dommages causés au véhicule par les écoliers.
- 6 Informe le chauffeur si des écoliers tentent de faire monter une autre personne à bord.
- 7 Une fois rendu à l'école, avant de descendre, vérifie si des objets auraient été oubliés.





SUR LA ROUTE

Pendant que l'autobus est sur la route, les brigadiers assis à l'avant et à l'arrière de l'autobus continuent d'aider le chauffeur.

- 1** Ils veillent à ce que les enfants ne fassent pas trop de bruit afin de ne pas déranger le chauffeur.
- 2** Ils rappellent aux enfants qu'ils doivent demeurer assis jusqu'à l'arrêt complet de l'autobus. Personne ne doit se promener ou changer de place pendant que l'autobus est en mouvement.
- 3** Ils s'assurent que les enfants n'ouvrent pas les fenêtres sans l'autorisation du chauffeur et ne sortent pas la tête ni les bras par les fenêtres.
- 4** Ils surveillent les enfants pour ne pas qu'ils lancent d'objets dans l'autobus ou par les fenêtres.

N'oublie pas que c'est le chauffeur qui est la personne responsable. Tu n'es là que pour lui donner un coup de main!



**SORTIR LA TÊTE OU UN BRAS PAR LA FENÊTRE,
C'EST DANGEREUX!**

AU MOMENT DE TRAVERSER LA ROUTE

Pour éviter tout accident, procède de la façon suivante :

- 1** Demande aux enfants de former une file au bord de la rue ou de la route à au moins cinq mètres (10 pas) du nez de l'autobus.
- 2** Éloigne-toi aussi de cinq mètres (10 pas) et avance devant l'autobus, mais sans le dépasser.
- 3** Prends la position retenue (bras étendus à 45 degrés sur les côtés) pour indiquer aux enfants de rester derrière toi et regarde dans TOUTES les directions pour voir si des véhicules arrivent.
- 4** Lorsque tous les véhicules sont bien arrêtés, regarde le chauffeur de l'autobus et attends qu'il te donne son autorisation pour faire traverser les écoliers.
- 5** Lève un bras dans la direction où il faut traverser.
- 6** Avec l'autre bras, fais signe aux enfants de traverser la rue ou la route.



RENSEIGNEMENTS SUR LES FORMATIONS

Winnipeg

De la formation est offerte par la division scolaire du Service de police de Winnipeg. Consultez le site www.schoolpatrolmanitoba.com pour demander une formation ou trouver la personne-ressource pour votre école. Pour toute question d'ordre général, composez le 204 986-6322.

Brandon

De la formation est offerte par la personne-ressource scolaire du Service de police de Brandon. Pour prendre un rendez-vous, composez le 204 729-2344.

En région rurale

De la formation est offerte par la GRC. Pour trouver un agent qui pourra former vos jeunes brigadiers, communiquez avec :

Services de police communautaires

Division « D » de la GRC

Téléphone : 204 983-6322.



**Société d'assurance
publique du Manitoba**

PARTENAIRE SÉCURITÉ ROUTIÈRE



COORDONATEUR NATIONAL

www.schoolpatrolmanitoba.com